

SEGURIDAD INDUSTRIAL LOCKOUT / TAGOUT
TARIFA GENERAL DE
PRECIOS 2020
(IVA NO INCLUIDO)





ABUS Ibérica - Bilbao, Bizkaia



ABUS Ibérica - Oficinas centrales



ABUS Ibérica - Almacén central



Leganés, Madrid



Sant Just Desvern, Barcelona



Seixal, Portugal

Precios*

Los PVP incluidos en la tarifa son precios recomendados de venta al público en Euros sin IVA. Los precios de venta serán los ofertados por escrito o aquellos que se contemplen en nuestra tarifa en vigor cuando se realice el suministro.

Pedido mínimo

Para pedidos inferiores a 100€ se aplicará un cargo administrativo y de portes por importe de 20€.

Portes

Aquellos pedidos con un importe superior a 300€ netos se suministrarán a portes pagados. En cualquiera de los casos, estas condiciones serán aplicables siempre que las mercancías viajen por el medio elegido por ABUS Ibérica. Los pedidos de importe inferior a las cantidades referidas

se enviarían a portes pagados con un cargo fijo de 10€ en factura.

Incidencias en los envíos

Toda mercancía enviada será revisada y comprobada dentro de las 24 horas siguientes a la recepción del material. Si se detectara alguna incidencia deberá ser comunicada de forma inmediata al transportista o a nuestros teléfonos de atención al cliente 902 09 09 19.

Devoluciones

Solo se aceptarán devoluciones de mercancía con la conformidad expresa de ABUS Ibérica y dentro de los 7 días siguientes al suministro. Cualquier devolución por causas no imputables a ABUS Ibérica se depreciará un mínimo del 15% del neto facturado, en concepto de costes asociados, considerando que el producto esté en perfectas condiciones para su venta.

Procedimiento para devoluciones

1. Para cualquier tipo de devolución deberá rellenar el formulario ADM.
2. Una vez haya completado el formulario, deberá enviarlo por correo electrónico a info@abus.es
3. Desde ABUS Ibérica revisaremos su solicitud de ADM y, si cumple con las condiciones de devolución, le asignaremos un código ADM.

4. Le remitiremos la etiqueta con el ADM que deberá colocar en un lugar visible del paquete.
5. Una vez que hayamos recibido la mercancía y comprobado su estado abonaremos en su cuenta el importe teniendo en cuenta una depreciación mínima del 15% del neto facturado, en concepto de costes asociados.

Garantía

Todos los productos suministrados están garantizados ante defectos de fabricación por un periodo de 2 años a partir de la fecha de compra que se detalla en la factura de venta y sólo cubre los gastos de reparación o sustitución del producto.

Si en el momento de la recepción de la mercancía observa daños en el embalaje o falta de mercancía, deberá indicarlo en el albarán que le entregará el transportista y ponerlo en conocimiento de ABUS Ibérica de manera inmediata y por escrito a info@abus.es

ABUS Ibérica no se responsabilizará de los daños causados por instalación no profesional, productos modificados o manipulados por el Cliente o cualquier otra persona no autorizada por el fabricante, uso inadecuado o manipulación.

La garantía no cubre los daños causados por factores externos como subidas o bajadas de tensión, uso anormal del producto, fuego, agua, tormentas eléctricas, caídas accidentales o uso incorrecto por particulares o empresas no autorizadas por ABUS Ibérica.

Reparaciones en garantía

Para las reparaciones en garantía deberá descargar el FORMULARIO ADM, rellenarlo y enviarlo a info@abus.es

Estudiaremos su solicitud de reparación y, si cumple con las condiciones de garantía, le enviaremos una etiqueta con el número de ADM que deberá colocar en un lugar visible del paquete con los datos:

- REPARACIÓN EN GARANTÍA
- Nº DE ADM
- DIRECCIÓN DE ENVÍO

Responsabilidad civil

ABUS Ibérica declina toda la responsabilidad debida al uso inadecuado de sus productos. La responsabilidad civil sobre nuestros productos caduca al año del suministro. En caso de litigio como consecuencia de una venta, las partes se someterán a la jurisdicción de los tribunales de Bilbao, renunciando ambas partes a cualquier otro fuero que pudiera corresponderles.

* Precios válidos salvo error tipográfico o hasta cambio de tarifa

CONSULTAR NUEVO % DESCUENTO - CONSULTAR NUEVO % DESCUENTO



Legislación de prevención de riesgos laborales

Real Decreto 1215/1997 de 18 de Julio por el que se establecen las disposiciones mínimas de seguridad y de salud para la utilización de los trabajadores de equipos de trabajo. BOE nº 188 07/08/1997

Legislación de protección frente al riesgo eléctrico en los lugares de trabajo

Real Decreto 614/2001, de 8 de Junio Sobre disposiciones mínimas para la protección de la salud y seguridad de los trabajadores frente al riesgo eléctrico.

La Ley 31/95, de 8 de Noviembre, de Prevención de Riesgos Laborales, determina el cuerpo básico de garantías y responsabilidades precisas para establecer un adecuado nivel de protección de la salud de los trabajadores frente a los riesgos derivados de las condiciones de trabajo.

Son las normas de desarrollo reglamentario las que deben fijar las medidas mínimas que deben adoptarse para la adecuada protección de los trabajadores frente al riesgo eléctrico.

Normas aplicables

Norma UNE-EN 1037:1996+A1:2008 Seguridad en máquinas: Prevención puesta en marcha intempestiva.

Una puesta en marcha intempestiva puede producirse en tareas de inspección, reglajes, engrases, trabajos de mantenimiento o limpieza.

También pueden producirse por un fallo o influencia sobre el sistema de mando automático o manual, el restablecimiento de alimentación después de una interrupción...

Puestos de trabajo seguros para proteger a los empleados

A menudo, la seguridad laboral se da por sentado, pero es uno de los aspectos más importantes de un entorno de trabajo ideal. No seguir los procedimientos adecuados puede provocar accidentes que pueden cambiar la vida en cuestión de segundos.

Lockout/Tagout (LOTO): El bloqueo / etiquetado ayuda a garantizar un entorno de trabajo seguro. Es por esto que para el empleador debe seguir las normas y regulaciones legales para proteger a los empleados. Sin embargo, donde buenos hábitos e instrucciones yo no son suficientes, se necesitan medidas de seguridad de forma física para evitar accidentes de trabajo.

Las principales fuentes de energía ideales para controlar con LOTO son:

- Eléctrico
- Mecánico
- Neumática
- Hidráulico
- Productos químicos líquidos y gaseosos
- Térmica
- Fluidos calientes.
- Gravitacional







Es entonces cuando entran en escena los distintos productos de bloqueo y etiquetado. Con ellos se podrán bloquear máquinas, válvulas, conectores e interruptores de tal forma que no se puedan operar durante los trabajos de mantenimiento. De este modo, queda garantizada la protección de los empleados y se evitan los accidentes de forma efectiva.

CONSULTAR NUEVO % DESCUENTO - CONSULTAR NUEVO % DESCUENTO

74, 74HB, 74LB, 74BS

- Cuerpo de aluminio sólido y arco de acero con recubrimiento aislante, para un gran nivel de protección
- Cuerpo y arco protegido con recubrimiento aislante para evitar riesgo de choque eléctrico
- Arco recubierto con tecnología NANO-PROTECT™ para una resistencia superior contra la corrosión
- Sistema de llave retenida, que evita el poder sacar la llave con el arco abierto, y gran comodidad gracias al cierre automático
- Cilindro de 6 pitones de alta precisión para una mejor protección contra apertura inteligente
- Disponible en 10 colores
- Incremento por llaves iguales KA 1,30€ - Llave maestra 10,24 €
- Incremento por amaestrar MK 10,00€ (codificado y registrado)
- LB: cuerpo extra largo para acomodar un marcado bilingüe
- SB: arco de acero
- Se suministra con una llave



Referencia	Tipo	EAN	   mm	   mm	Llave en bruto	Nivel Seguridad	Uds caja	P.V.P.R.
74/40 Negro	Arco normal	4003318 59111 2	40 / 90 / 20	19 / 38 / 6,5	200663	6	6	12,98
74/40 Azul	Arco normal	4003318 59109 9	40 / 90 / 20	19 / 38 / 6,5	200663	6	6	12,98
74/40 Marrón	Arco normal	4003318 59114 3	40 / 90 / 20	19 / 38 / 6,5	200663	6	6	12,98
74/40 Verde	Arco normal	4003318 59112 9	40 / 90 / 20	19 / 38 / 6,5	200663	6	6	12,98
74/40 Gris	Arco normal	4003318 58979 9	40 / 90 / 20	19 / 38 / 6,5	200663	6	6	12,98
74/40 Naranja	Arco normal	4003318 59113 6	40 / 90 / 20	19 / 38 / 6,5	200663	6	6	12,98
74/40 Morado	Arco normal	4003318 59115 0	40 / 90 / 20	19 / 38 / 6,5	200663	6	6	12,98
74/40 Rojo	Arco normal	4003318 59108 2	40 / 90 / 20	19 / 38 / 6,5	200663	6	6	12,98
74/40 Blanco	Arco normal	4003318 58978 2	40 / 90 / 20	19 / 38 / 6,5	200663	6	6	12,98
74/40 Amarillo	Arco normal	4003318 59110 5	40 / 90 / 20	19 / 38 / 6,5	200663	6	6	12,98
74/40HB75 Negro	Arco extralargo	4003318 58980 5	40 / 127 / 20	19 / 6,55 / 6,5	200663	6	6	15,24
74/40HB75 Azul	Arco extralargo	4003318 59117 4	40 / 127 / 20	19 / 6,55 / 6,5	200663	6	6	15,24
74/40HB75 Marrón	Arco extralargo	4003318 58032 1	40 / 127 / 20	19 / 6,55 / 6,5	200663	6	6	15,24
74/40HB75 Verde	Arco extralargo	4003318 58984 3	40 / 127 / 20	19 / 6,55 / 6,5	200663	6	6	15,24
74/40HB75 Gris	Arco extralargo	4003318 58988 1	40 / 127 / 20	19 / 6,55 / 6,5	200663	6	6	15,24
74/40HB75 Naranja	Arco extralargo	4003318 58985 0	40 / 127 / 20	19 / 6,55 / 6,5	200663	6	6	15,24
74/40HB75 Morado	Arco extralargo	4003318 58986 7	40 / 127 / 20	19 / 6,55 / 6,5	200663	6	6	15,24
74/40HB75 Rojo	Arco extralargo	4003318 59116 7	40 / 127 / 20	19 / 6,55 / 6,5	200663	6	6	15,24
74/40HB75 Blanco	Arco extralargo	4003318 58987 4	40 / 127 / 20	19 / 6,55 / 6,5	200663	6	6	15,24
74/40HB75 Amarillo	Arco extralargo	4003318 58031 4	40 / 127 / 20	19 / 6,55 / 6,5	200663	6	6	15,24
74LB/40 Negro	Arco normal	4003318 50299 6	40 / 120 / 20	19 / 38 / 6,5	200663	6	6	15,46
74LB/40 Azul	Arco normal	4003318 50300 9	40 / 120 / 20	19 / 38 / 6,5	200663	6	6	15,46
74LB/40 Marrón	Arco normal	400331850305 4	40 / 120 / 20	19 / 38 / 6,5	200663	6	6	15,46
74LB/40 Verde	Arco normal	4003318 50306 1	40 / 120 / 20	19 / 38 / 6,5	200663	6	6	15,46
74LB/40 Gris	Arco normal	4003318 50309 2	40 / 120 / 20	19 / 38 / 6,5	200663	6	6	15,46
74LB/40 Naranja	Arco normal	4003318 50332 0	40 / 120 / 20	19 / 38 / 6,5	200663	6	6	15,46
74LB/40 Morado	Arco normal	4003318 50333 7	40 / 120 / 20	19 / 38 / 6,5	200663	6	6	15,46
74LB/40 Rojo	Arco normal	4003318 34970 6	40 / 120 / 20	19 / 38 / 6,5	200663	6	6	15,46
74LB/40 Blanco	Arco normal	4003318 50334 4	40 / 120 / 20	19 / 38 / 6,5	200663	6	6	15,46
74LB/40 Amarillo	Arco normal	4003318 50335 1	40 / 120 / 20	19 / 38 / 6,5	200663	6	6	15,46
74BS/40 Negro	Arco acero	4003318 77575 8	40 / 90 / 20	19 / 38 / 4,76	200663	6	6	12,69
74BS/40 Azul	Arco acero	4003318 77571 0	40 / 90 / 20	19 / 38 / 4,76	200663	6	6	12,69
74BS/40 Marrón	Arco acero	4003318 77577 2	40 / 90 / 20	19 / 38 / 4,76	200663	6	6	12,69
74BS/40 Verde	Arco acero	4003318 77570 3	40 / 90 / 20	19 / 38 / 4,76	200663	6	6	12,69
74BS/40 Gris	Arco acero	4003318 77576 5	40 / 90 / 20	19 / 38 / 4,76	200663	6	6	12,69
74BS/40 Naranja	Arco acero	4003318 77572 7	40 / 90 / 20	19 / 38 / 4,76	200663	6	6	12,69
74BS/40 Morado	Arco acero	4003318 77573 4	40 / 90 / 20	19 / 38 / 4,76	200663	6	6	12,69
74BS/40 Rojo	Arco acero	4003318 77569 7	40 / 90 / 20	19 / 38 / 4,76	200663	6	6	12,69
74BS/40 Blanco	Arco acero	4003318 77575 8	40 / 90 / 20	19 / 38 / 4,76	200663	6	6	12,69
74BS/40 Amarillo	Arco acero	4003318 77567 3	40 / 90 / 20	19 / 38 / 4,76	200663	6	6	12,69

CONSULTAR NUEVO % DESCUENTO - CONSULTAR NUEVO % DESCUENTO

Candados grandes amaestramientos 76

76, 76HB

- Cuerpo de aluminio sólido y arco de acero con recubrimiento aislante, para un gran nivel de protección
- Cuerpo protegido con recubrimiento aislante para evitar riesgo de choque eléctrico
- Arcos disponibles en gran variedad de materiales: plástico, acero NANO-PROTECT™, acero inoxidable, acero recubierto de aislante, cable aislado, etc.
- Sistema de llave retenida, que evita el poder sacar la llave con el arco abierto, y gran comodidad gracias al cierre automático
- Cilindro de 8 pitones de alta precisión para una mejor protección contra apertura inteligente
- Compacto y ligero
- Disponible en 10 colores
- Incremento por llaves iguales KA 1,30€
- Incremento por amaestrar MK 10,00€, hasta 150.000 combinatorias
- Llave maestra 10,24 €
- Se suministra con una llave
- **Consultar referencias para otros colores**

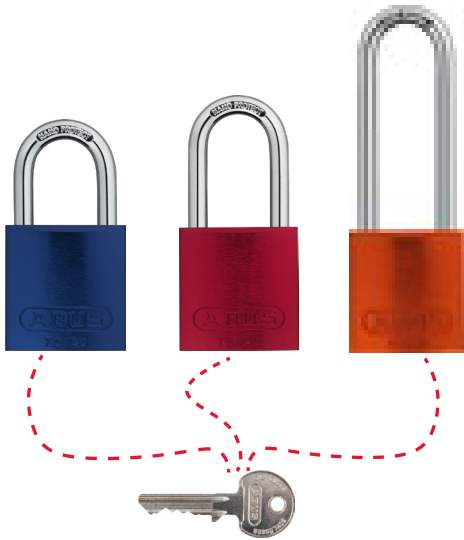


Referencia	Tipo	EAN	mm	mm	Llave en bruto	Nivel Seguridad	Uds caja	P.V.P.R.
76/40 Rojo	Arco normal aislado	4003318 84768 4	40 / 90 / 22	19 / 38 / 6,5		6	6	17,60
76IB/40 Rojo	Arco inoxidable	4003318 84794 3	40 / 90 / 22	20 / 39 / 4,76		6	6	19,01
76PS/40 Rojo	Arco plástico	4003318 84807 0	40 / 90 / 22	20 / 39 / 4,92		6	6	17,60
76BS/40 Rojo	Arco acero	4003318 84781 3	40 / 90 / 22	20 / 39 / 4,76		6	6	17,60
76/40HB75 Rojo	Aislado extralargo	4003318 84820 9	40 / 90 / 22	19 / 75 / 6,5		6	6	20,79
76BS/40HB75 Rojo	Acero extralargo	4003318 84838 4	40 / 90 / 22	20 / 76 / 4,76		6	6	20,79
76IB/40HB75 Rojo	Acero Inox. extralargo	4003318 84851 3	40 / 90 / 22	20 / 76 / 4,92		6	6	22,49
76/40CAB20 Rojo	Cable 20 cm	4003318 84864 3	40 / 90 / 22	Flex / 90 / 4,76		6	6	20,97
76/40CAB40 Rojo	Cable 40 cm	4003318 84877 3	40 / 90 / 22	Flex / 190 / 4,76		6	6	23,86



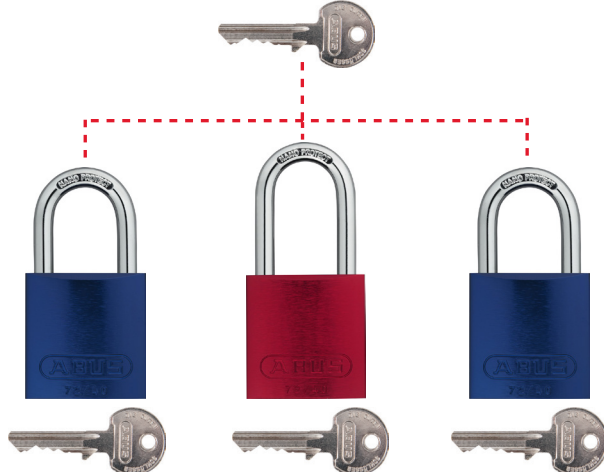
CONSULTAR NUEVO % DESCUENTO - CONSULTAR NUEVO % DESCUENTO

CANDADOS IGUALADOS



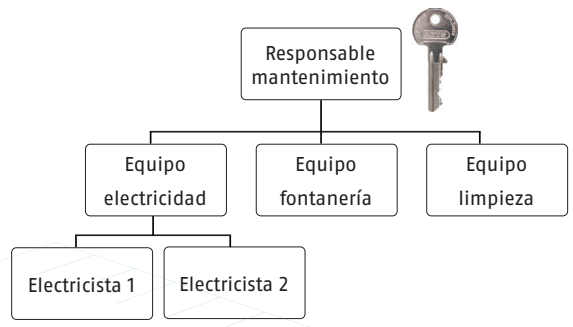
CANDADOS AMAESTRADOS

Llave maestra: abre todos los candados



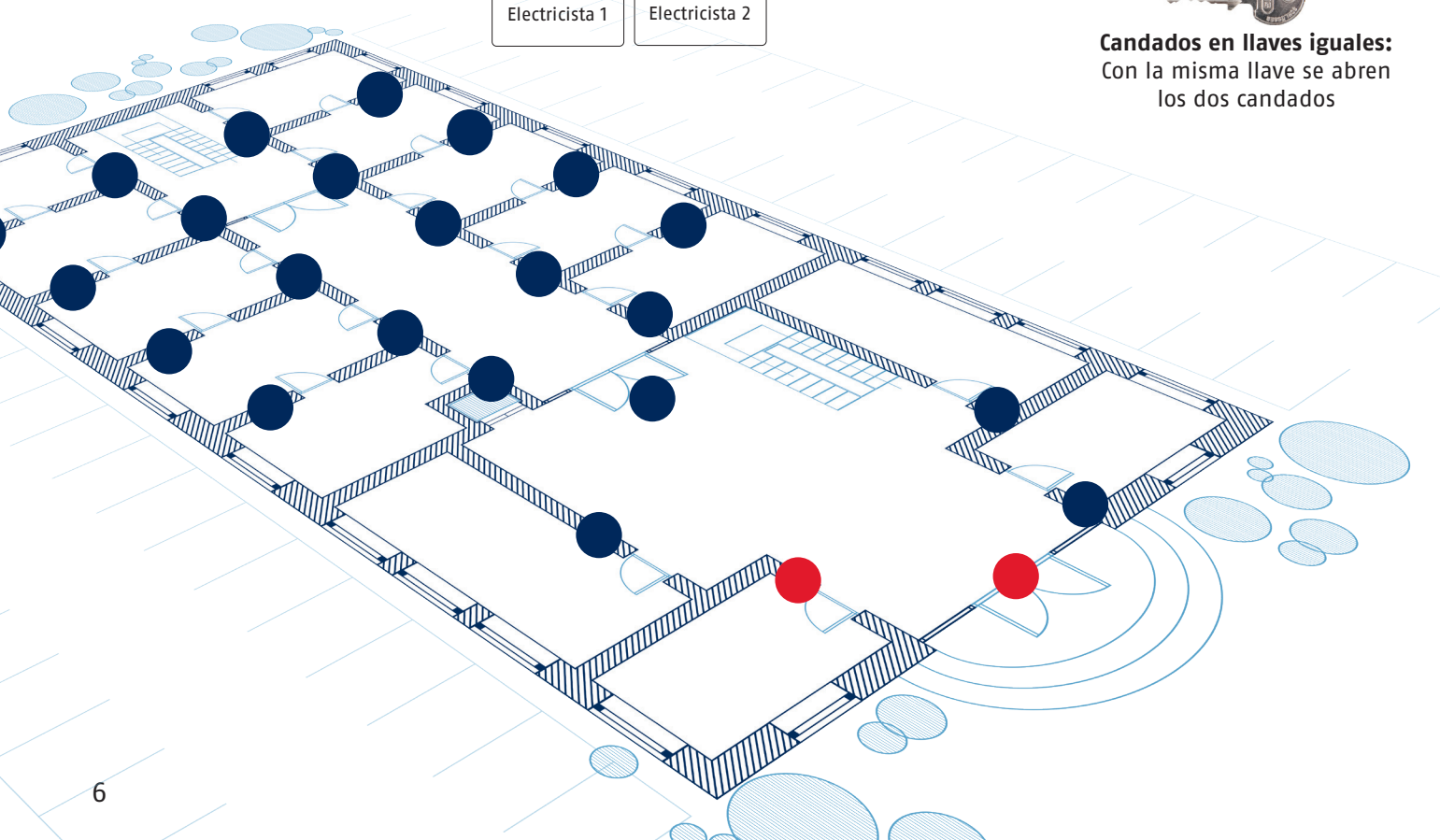
Llave individual: la llave solo abre este candado

Llave submaestra: además de abrir el propio candado, abre candados en un nivel inferior



Candados en llaves iguales: Con la misma llave se abren los dos candados

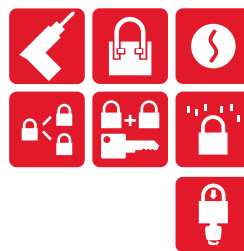
SEGURIDAD INDUSTRIAL



Candados 41 / T84

41

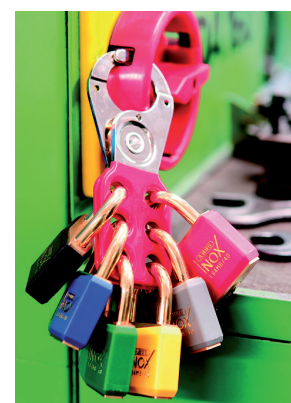
- Acero laminado, con recubrimiento ETERNA™ en cada lamina para una extrema protección contra la corrosión
- ETERNA™: Revestimiento exento de cadmio (un material pesado tóxico)
- Remaches robustos embutidos
- Arco de acero endurecido especial
- Cilindro de precisión de 5 pitones con protección anti-taladro y anti-palanca
- Incremento por llaves iguales KA 1,30€
- Incremento por amaestrar MK 4,00€



Referencia	Tipo	EAN	mm	mm	Llave bruto	Nivel Seguridad	Uds caja	Uds Blister	P.V.P.R.
41/30	Arco corto	4003318 06371 8	35 / 54 / 22	15 / 15 / 5	027062	5	12		9,78
41/40	Arco corto	4003318 06376 3	44 / 60 / 26	18 / 20 / 7	128745	6	12		10,97
41/45	Arco corto	4003318 06381 7	49 / 67 / 28	20 / 23 / 8	128745	6	6		11,80
41/50	Arco corto	4003318 06386 2	53 / 75 / 29	23 / 25 / 9	128745	7	6		13,45
41/30HB50	Arco largo	4003318 01225 9	35 / 83 / 22	15 / 50 / 5	027062	5	12		10,88
41/40HB50	Arco largo	4003318 06391 6	44 / 87 / 26	18 / 50 / 7	128745	6	6		12,38
41/45HB50	Arco largo	4003318 01237 2	49 / 94 / 28	20 / 50 / 8	128745	6	6		15,661
41/50HB50	Arco largo	4003318 01243 3	53 / 100 / 29	23 / 50 / 9	128745	7	6		18,63

T84MB

- Arco y cuerpo de latón sólido
- Componentes interiores de materiales no corrosivos
- Cilindro de pitones de precisión
- Envoltura de vinilo
- Otros grupos de llaves disponibles
- Disponibles en llaves iguales KA
- Incremento por llaves iguales KA 1,30€



Referencia	Tipo	EAN	mm	mm	Llave en bruto izq / dcha	Nivel Seguridad	Uds caja	Uds Blister	P.V.P.R.
T84MB/20 Negro	Arco normal	4003318 01015 6	22 / 33 / 12	10 / 10 / 4	201080	2	12		5,40
T84MB/30 Negro	Arco normal	4003318 01036 1	33 / 45 / 16	14,5 / 14 / 5	083679	3	12		7,07
T84MB/40 Negro	Arco normal	4003318 01040 8	43 / 60 / 17	20,5 / 21 / 6,5	006814	4	12		9,36
T84MB/20 Negro B	Arco normal	4003318 00384 4	22 / 33 / 12	10 / 10 / 4	201080	2		6	6,27
T84MB/30 Negro B	Arco normal	4003318 00385 1	33 / 45 / 16	14,5 / 14 / 5	083679	3		6	7,93
T84MB/40 Negro B	Arco normal	4003318 00386 8	43 / 60 / 17	20,5 / 21 / 6,5	006814	4		6	10,22

CONSULTAR NUEVO % DESCUENTO - CONSULTAR NUEVO % DESCUENTO

B835 ST Safety Redbox™ con soporte de pared: Estación de candados

La solución: Safety Redbox™ - Depósito para la protección de mantenimiento. Gracias a esta solución solo el capataz debe bloquear todos los puntos de bloqueo para, más tarde, introducir las llaves en el depósito. Ahora el resto de trabajadores solo tienen que cerrar la Safety Redbox™ con sus candados personalizados y, de esta forma, todas las llaves se mantienen seguras hasta el finalizar los trabajos de mantenimiento.

Tecnología y característica

- Mango plegable ergonómico para un ahorro de espacio
- Interior perforado por todos los lados para una mejor visibilidad del contenido
- La tapa dispone de mecanismo de bloqueo innovador y seguro
- Soporte de pared patentado que facilita el almacenamiento de candados

Utilice el kit de iniciación B835ST para dar sus primeros pasos en la protección de mantenimiento:

- 18 Candados 74/40 (3 unidades de cada color; rojo, amarillo, verde, azul, naranja y negro)
- 4 Bloqueos H701 para interruptores principales

video aplicación



Referencia	Composición	EAN	Nº Candados	Diámetro del arco	Largo mm	Ancho mm	Fondo mm	Soporte mm	Uds	P.V.P.R.
B835	Vacia	4003318 00298 4	12	7	240	174	94	174 x 40 x 20	1	55,49
B835ST	Completa	4003318 50414 3	12	7	240	174	94	174 x 40 x 20	1	262,61

B810 Permit Redbox™: Estación de candados

Depósito para almacenar y controlar los candados de mantenimiento. 2 en 1: Incorpora procedimientos de autorización de trabajo en grupo estándar de lockout, combinados de la manera sencilla

Tecnología y característica

- Permite hasta 23 candados personales: llave de candados de equipos y formularios de permisos de trabajo en formato A4
- Diseño y tamaño manejables
- Apto para uso fijo y portátil gracias al soporte de pared incluido (174x40x10 cm)
- Fabricado en chapa de acero con recubrimiento de alta resistencia

Nuevo!



Referencia	Composición	EAN	Nº Candados	Diámetro del arco	Largo mm	Ancho mm	Fondo mm	Soporte mm	Uds	P.V.P.R.
B810	Vacia	4003318 88882 3	23	7	380	240	68	174 x 40 x 10	1	126,29



CONSULTAR NUEVO % DESCUENTO - CONSULTAR NUEVO % DESCUENTO

LockPoint - El sistema de almacenamiento

El acceso directo a todos los materiales y documentos necesarios supone un reto para cualquier empresa. La solución: flexible, modificable, ampliable es el ABUS LockPoint. Gracias al expositor opcional, el LockPoint siempre está donde lo necesita, directamente junto a su instalación. Fabricado en acero macizo, es excelente para usarlo en entornos industriales.

El diseño modular del LockPoint de ABUS permite configurar todos los entornos de trabajo de forma eficiente en cuanto a lockout/tagout.

Tiene la posibilidad de instalar barras de sujeción para candados, cestas con separadores opcionales, o soportes para documentos.

Así, el LockPoint se convertirá en su centro de seguridad personal.

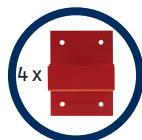
Tecnología y característica

- Sistema modular para almacenar los candados y bloqueos de lockout/tagout
- Solución de almacenamiento de metal, robusta, duradera y fácil de limpiar
- Diseño personalizado de cada LockPoint según las necesidades del cliente de dos tamaños diferentes en 3 versiones
- Se puede combinar con documentaciones, instrucciones de trabajos, procedimientos de permisos de trabajo y procesos de grupo
- Cumplimiento de la regla de los 60 segundos, según la cual todos los materiales deben estar disponibles en un minuto



LockPoint SingleWall

Incluida Fijación mural

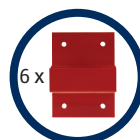


LockPoint SingleWall | 82629

Nuevo!

LockPoint

LockPoint Kit Básico | 77966



+ Fijación a la pared | 77944



+ Kit de patas RL | 77952



+ Bastidor con ruedas dobles | 77963

Referencia	EAN	Descripción	Combinable	P.V.P.R.
Kit Básico LockPoint	4003318 77966 4	Consta de: Panel perforada de 2 piezas, soporte lateral de 2 piezas, 1 elemento indicador "LockPoint", 1 carpeta "LockPoint", 1 barra de sujeción para un total de hasta 20 candados	LockPoint	480,50
Kit Básico LockPoint SingleWall	4003318 82629 0	Consta de: Panel perforada de 1 pieza, soporte lateral de 2 piezas, 1 adhesivo "LockPoint" 1 barra de sujeción de candados, 4 soportes de pared con tornillos	SingleWall	508,34
Fijación mural LockPoint	4003318 77944 2	Kit de 6 soportes de pared, incl. tornillos para LockPoint	LockPoint	46,80
Kit de patas LockPoint RL, 2 piezas	4003318 77952 7	Kit de 2 patas de apoyo D/I para LockPoint	LockPoint	93,60
Bastidor LockPoint con ruedas dobles	4003318 77963 3	Bastidor con ruedas de 2 piezas para LockPoint	LockPoint	140,40
Barra LockPoint de sujeción de candados	4003318 77947 3	Soporte para un total de hasta 20 candados, altura ajustable	LockPoint / SingleWall	45,50
Cesto Lockpoint	4003318 77948 0	Contenedor de productos (cesto interior y exterior)	LockPoint	89,18
Divisor para cestos LockPoint	4003318 77966 4	Contenedor de productos subdividido de 40 cm	LockPoint	161,00
Cesto LockPoint para SingleWall	4003318 82625 2	Contenedor de productos (la mitad de profundidad para SingleWall)	SingleWall	85,75
Fundas para documentos LockPoint DIN A4	4003318 77953 4	Kit de 10 fundas extraíbles para documentos tamaño DIN A4 (5 azules, 5 rojas)	LockPoint / SingleWall	111,02
Soporte LockPoint para fundas de documentos	4003318 77964 0	Soporte para un total de hasta 10 fundas de documentos candados	Lockpoint / SingleWall	18,20
Superficie de escritura LockPoint DIN A4	4003318 77946 6	Soporte para escritura ajustable en altura, DIN A4	Lockpoint	72,80
Soporte para bloqueos de interruptores principales	4003318 77966 4	Enganches para guardar bloqueos de interruptores principales (eurocódigo), como el H701, etc.	Lockpoint / SingleWall	20,00
Soporte para etiquetas LoTo	4003318 86796 5	Soporte LockPoint para cajas dispensadoras de etiquetas LoTo	Lockpoint / SingleWall	62,80

CONSULTAR NUEVO % DESCUENTO - CONSULTAR NUEVO % DESCUENTO

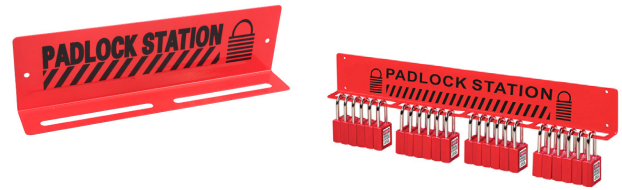
L591B / L592B

Estaciones para candados

Almacenamiento para candados de consignación, para fijación mural.

Tecnología y característica

- Fabricadas en acero y recubiertas de pintura de alta resistencia a la temperatura, rayos UV y corrosión.
- Disponible para almacenar hasta 10 o 20 candados



Referencia	Composición	EAN	Nº Candados	Longitud mm	Ancho mm	Alto mm	Uds	P.V.P.R.
L591B	Vacía	8438001 06519 3	10	270	40	80	1	14,07
L592B	Vacía	8438001 06520 9	20	530	70	80	1	24,61

L691B / L692B

Estaciones de almacenaje

Almacenamiento para elementos de consignación LOTO con tapa transparente para fijación mural.

Tecnología y característica

- Fabricadas en resinas ABS y policarbonato.
- Tapa auto mantenida en posición abierto para una cómoda utilización
- Cada gancho puede albergar dos candados o dos pinzas de bloqueo.
- Disponible para almacenar hasta 8 o 20 candados, pinzas de bloqueo y tarjetas de señalización



Referencia	Composición	EAN	Nº Candados	Longitud mm	Ancho mm	Alto mm	Uds	P.V.P.R.
L691B	Vacía	8438001 06521 6	4-8	406	65	315	1	77,85
L692B	Vacía	8438001 06522 3	10-20	558	65	393	1	118,54

Bolsas de seguridad

- Bolsas fabricadas en polyester muy ligeras
- Lazo en la parte posterior
- Gracias al revestimiento de poliuretano, la bolsa es muy flexible, repelente al agua y resistente
- Disponible en dos tamaños
- Se suministra vacía



Referencia	Composición	EAN	Largo mm	Ancho mm	Fondo mm	Uds	P.V.P.R.
SL BAG 130	Vacía	4003318 77235 1	190	190	85	1	12,18
SL BAG 120	Vacía	4003318 72656 9	180	120	45	1	11,37

Etiquetas Advertencia

- Disponible en dos formatos
- Placas de identificación robustas, resistentes a la fricción y grabables.
- Fabricadas en polipropileno grueso
- Idioma español. Otros idiomas bajo demanda



Referencia	Material	EAN	Nº Uds	Diámetro del arco	Largo mm	Ancho mm	Fondo mm	Uds	P.V.P.R.
T150	Polipropileno	4003318 78299 2	100	9	9	76	146	1	31,62
T100	Polipropileno	4003318 78298 5	100	9	9	140	32	1	19,90

CONSULTAR NUEVO % DESCUENTO - CONSULTAR NUEVO % DESCUENTO

KITS DE CONSIGNACIÓN

Para simplificar la tarea de los trabajadores en tareas de mantenimiento ABUS ha seleccionado unos kits de consignación según las necesidades de aplicación, cumpliendo con las regulaciones de seguridad.

Kit Eléctrico | K925 B

Uds	Referencia	Descripción
1 ud	SL BAG 120	Bolsa de seguridad polyester pequeña
2 uds	74/40 Rojo	Candado 74/40 Rojo
2 uds	E203	Bloqueo interruptor modular
1 ud	E201	Bloqueo interruptor caja moldeada pequeña.
1 ud	E516B	Bloqueo interruptor caja moldeada grande.
1 ud	H770	Aspas de bloqueo Nylon
1 ud	C506	Aspas de bloqueo acero aislado 2m
2 uds	T100*	Etiqueta advertencia (*Uds sueltas)



Referencia	Composición	EAN	Largo mm	Ancho mm	Fondo mm	Uds	P.V.P.R.
K925 B	Kit eléctrico	4003318 88526 6	180	120	45	1	115,04

Kit Estándar | K905 B

Uds	Referencia	Descripción
1 ud	SL BAG 130	Bolsa de seguridad polyester grande
2 uds	74/40 Rojo	Candado 74/40 Rojo
3 uds	E203	Bloqueo interruptor modular
1 ud	H701	Aspas de bloqueo
1 ud	H702	Aspas de bloqueo.
1 ud	V303	Bloqueo válvula 1 - 2,5"
1 ud	V305	Bloqueo válvula 2,5 - 5"
1 uds	T100	Etiqueta advertencia (100 uds)



Referencia	Composición	EAN	Largo mm	Ancho mm	Fondo mm	Uds	P.V.P.R.
K905 B	Kit estándar	4003318 88525 9	190	190	85	1	124,86

Kit Básico | K900 B

Uds	Referencia	Descripción
1 ud	SL BAG 120	Bolsa de seguridad polyester pequeña
2 uds	74/40 Rojo	Candado 74/40 Rojo
2 uds	E203	Bloqueo interruptor modular
2 uds	74/40 Rojo	Candado 74/40 Rojo
2 uds	T100*	Etiqueta advertencia (*Uds sueltas)



Referencia	Composición	EAN	Largo mm	Ancho mm	Fondo mm	Uds	P.V.P.R.
K900 B	Kit básico	4003318 88524 2	180	120	45	1	57,52



CONSULTAR NUEVO % DESCUENTO - CONSULTAR NUEVO % DESCUENTO

Kit Operario | K945 B

Uds	Referencia	Descripción
1 ud	SL BAG 120	Bolsa de seguridad polyester pequeña
1 uds	74/40 Rojo	Candado 74/40 Rojo
1 uds	E203	Bloqueo interruptor modular
1 ud	H770	Aspas de bloqueo Nylon
2 uds	T100*	Etiqueta advertencia (*Uds sueltas)



Referencia	Composición	EAN	Largo mm	Ancho mm	Fondo mm	Uds	P.V.P.R.
K945 B	Kit operario	4003318 88528 0	180	120	45	1	42,69

Kit Válvulas | K930 B

Uds	Referencia	Descripción
1 ud	SL BAG 130	Bolsa de seguridad polyester grande
3 uds	74/40 Rojo	Candado 74/40 Rojo
1 ud	C506	Bloqueo con cable
2 uds	E203	Bloqueo interruptor modular
1 ud	V303	Bloqueo válvula 1 - 2,5"
1 ud	V305	Bloqueo válvula 2,5 - 5"
1 ud	H701	Aspas de bloqueo
2 ud	V442	Bloqueo válvula bola pequeña
1 uds	T100	Etiqueta advertencia (100 uds)



Referencia	Composición	EAN	Largo mm	Ancho mm	Fondo mm	Uds	P.V.P.R.
K930 B	Kit válvulas	4003318 88529 7	190	190	85	1	191,22

Kit Deluxe | K915 B

Uds	Referencia	Descripción
1 ud	SL BAG 130	Bolsa de seguridad polyester grande
2 uds	74/40 Rojo	Candado 74/40 Rojo
2 uds	74/40HB75 Rojo	Candado 74/40HB75 Rojo
3 uds	E203	Bloqueo interruptor modular
1 ud	P110	Bloqueo enchufe 230V
1 ud	P550	Bloqueo enchufe 550V
1 ud	H701	Aspas de bloqueo
1 ud	H702	Aspas de bloqueo.
1 ud	V303	Bloqueo válvula 1 - 2,5"
1 ud	V305	Bloqueo válvula 2,5 - 5"
1 ud	H701	Aspas de bloqueo
1 ud	V442	Bloqueo válvula bola pequeña
1 uds	T100	Etiqueta advertencia (100 uds)



Referencia	Composición	EAN	Largo mm	Ancho mm	Fondo mm	Uds	P.V.P.R.
K915 B	Kit deluxe	4003318 88527 3	190	190	85	1	09,12



CONSULTAR NUEVO % DESCUENTO - CONSULTAR NUEVO % DESCUENTO

Aspas de control / Bloqueo universal con cable

Aspas de control

Para bloquear temporalmente instalaciones de conexión.

- Disponible con o sin lengüetas de enclavamiento de palanca resistente para una seguridad adicional
- Soporta hasta 6 candados
- Disponible en diferentes longitudes

video aplicación



Referencia	Material	EAN	Nº Candados	Diámetro del arco	Largo mm	Ancho mm	Fondo mm	Uds	P.V.P.R.
H701	Acero endurecido	4003318 35766 4	6	9	115	45	10	1	4,82
H702	Acero endurecido	4003318 35768 8	6	9	128	60	10	1	5,56
H711	Acero endurecido	4003318 33551 8	6	9	118	45	12	1	5,28
H712	Acero endurecido	4003318 33552 5	6	9	131	60	12	1	6,11
H751	Aluminio	4003318 00302 8	6	9	112	40	10	1	5,34
H752	Aluminio	4003318 00340 0	6	9	124	50	10	1	6,32
H770	Nylon	4003318 00346 2	6	9	177	44	12	1	8,09

C503-515

Bloqueo estándar con cable

El bloqueo estándar con cable se utiliza durante los trabajos de mantenimiento cuando no se dispone de un bloqueo apropiado para cada fuente de energía individual.

- Soporta hasta 6 candados
- Disponible en diferentes longitudes

video aplicación



Referencia	EAN	Nº Candados	Diámetro del arco	Largo mm	Ancho mm	Fondo mm	Largo del cable mm	Soporte mm	Uds	P.V.P.R.
C503	4003318 00347 9	6	9	128	61	26	1000	41	1	27,29
C506	4003318 00348 6	6	9	128	61	26	2000	41	1	31,22
C509	4003318 00349 3	6	9	128	61	26	3000	41	1	33,95
C515	4003318 00353 0	6	9	128	61	26	5000	41	1	40,99

C553-C565

Bloqueo estándar con cable

El bloqueo estándar con cable se utiliza durante los trabajos de mantenimiento cuando no se dispone de un bloqueo apropiado para cada fuente de energía individual.

- Soporta hasta 6 candados
- Disponible en diferentes longitudes

video aplicación



Referencia	EAN	Nº Candados	Diámetro del arco	Largo mm	Ancho mm	Fondo mm	Largo del cable mm	Soporte mm	Uds	P.V.P.R.
C553	4003318 00355 4	6	7	128	61	16	1000	41	1	12,53
C556	4003318 00356 1	6	7	128	61	16	2000	41	1	15,01
C559	4003318 00359 2	6	7	128	61	16	3000	41	1	17,77
C565	4003318 00361 5	6	7	128	61	16	5000	41	1	24,28

C523-C526

Bloqueo con cable de nylon

El bloqueo estándar con cable se utiliza durante los trabajos de mantenimiento cuando no se dispone de un bloqueo apropiado para cada fuente de energía individual.

Cable de nylon fácil de cortar para adaptar a la medida necesaria.

- Soporta hasta 6 candados
- Disponible en diferentes longitudes



Referencia	EAN	Nº Candados	Diámetro del arco	Largo mm	Ancho mm	Fondo mm	Largo del cable mm	Soporte mm	Uds	P.V.P.R.
C523	4003318 77842 1	6	9	128	61	26	1000	4,10	1	26,77
C526	4003318 77843 8	6	9	128	61	26	2000	4,60	1	31,15

CONSULTAR NUEVO % DESCUENTO - CONSULTAR NUEVO % DESCUENTO

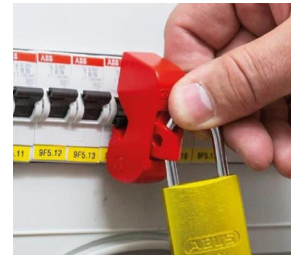
E203

Dispositivo universal de bloqueo para interruptores modulares

Para bloqueo de maneta de interruptores automáticos unipolares y multipolares e interruptores diferenciales durante los trabajos de mantenimiento de manera segura. Bloquea la maneta mediante tornillo con posibilidad de bloqueo con candado para evitar puestas en marcha de maquinaria accidentalmente

Tecnología

- Materiales de alta calidad: duradero, resistente, no conductor
- Fácil aplicación con mecanismo atornillable para una fijación segura
- Posibilidad de bloqueo con candado en posición vertical 6,5 mm u horizontal 5mm



Referencia	EAN	Nº Candados	Diámetro del arco	Largo mm	Ancho mm	Fondo mm	Uds	P.V.P.R.
E203	4003318 77795 0	1	5 - 7	50	17	35	1	9,98

E202

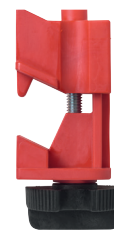
Dispositivo de bloqueo para interruptores eléctricos

Para bloqueo de maneta durante los trabajos de mantenimiento de manera segura mediante dispositivo. Bloquea la maneta mediante tornillo con posibilidad de bloqueo con candado para evitar puestas en marcha de maquinaria accidentalmente

Tecnología y características

- Materiales de alta calidad: duradero, resistente, no conductor
- Fácil aplicación con mecanismo atornillable para una fijación segura

Video aplicación 202



E202



Referencia	EAN	Nº Candados	Diámetro del arco	Largo mm	Ancho maneta mm	Uds	P.V.P.R.
E202	4003318 00401 8	1	7	55	32	1	9,04

E201 / E516B / E517B

Dispositivo bloqueo para interruptores caja moldeada

Los interruptores de caja moldeada pueden bloquearse de forma efectiva e individual. Al girar el tornillo, se bloquea la maneta de los interruptores.

Durante los trabajos de mantenimiento se garantiza que los interruptores, y por lo tanto también las máquinas, no puedan conectarse accidentalmente.

Tecnología y características

- Materiales de alta calidad: duradero, resistente, no conductor
- Fácil aplicación con mecanismo atornillable para una fijación segura
- Uso en interruptores según medida de la maneta



E201



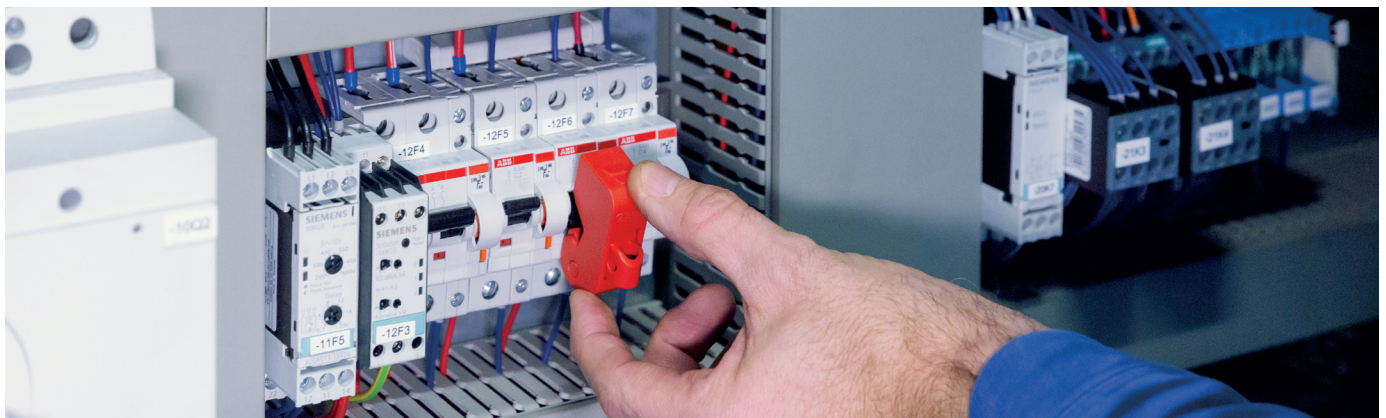
E517B



E516B



Referencia	EAN	Nº Candados	Diámetro del arco	Alto maneta mm	Ancho maneta mm	Uds	P.V.P.R.
E201	4003318 00368 4	1	7	10	16	1	9,04
E516B	843800 106507 0	1	7	13	40	1	11,79
E517B	843800 106508 7	1	7	22	68	1	23,97



CONSULTAR NUEVO % DESCUENTO - CONSULTAR NUEVO % DESCUENTO

E518B / E519B

Dispositivo bloqueo para interruptores caja moldeada

Los interruptores de caja moldeada pueden bloquearse de forma efectiva e individual. Al girar el tornillo, se bloquea la maneta de los interruptores. Durante los trabajos de mantenimiento se garantiza que los interruptores, y por lo tanto también las máquinas, no puedan conectarse.

Tecnología y características

- Fabricado en polipropileno y nylon y tornillo de fijación metálico inoxidable
- Ajustes mediante tornillo
- Para interruptores medios y grandes



Referencia	EAN	Nº Candados	Diámetro del arco mm	Alto maneta mm	Ancho maneta mm	Uds	P.V.P.R.
E518B	8438001 06509 4	1	7	-	12	1	8,10
E519B	8438001 06510 0	1	7	-	22	1	12,18

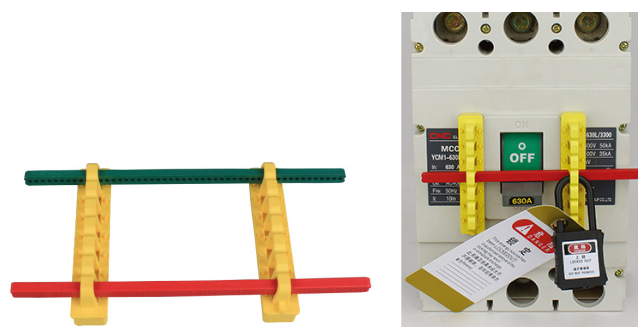
E520B

Dispositivo universal bloqueo para interruptores caja moldeada

Para bloqueo de interruptores de caja moldeada universal. Fabricado en plástico aislante con bandas autoadhesiva para una buena fijación al interruptor

Tecnología y características

- Varillas de 19 cm longitud en colores rojo y verde para identificación de interruptor esta desconectado o conectado
- Tiene capacidad para 2 candados, con arco 7mm



Referencia	EAN	Nº Candados	Diámetro del arco mm	Alto maneta mm	Ancho maneta mm	Uds	P.V.P.R.
E520B	8438001 06511 7	2	7	-	-	1	16,39

P600

Dispositivo de bloqueo para enchufes eléctricos de polipropileno no conductor

Con el fin de poder efectuar los trabajos de mantenimiento en la máquina, es obligatorio extraer ciertos enchufes para interrumpir la corriente eléctrica. Para evitar que estos enchufes vuelvan a conectarse indebidamente, estos pueden controlarse con este bloqueo.

Tecnología y características

- Polipropileno de alta calidad: duradero, resistente y no conductor
- Para asegurar enchufes de elevada corriente de 16A (3 polos) a 125A (5 polos)
- Para enchufes industriales de 380/550 V
- Señales de advertencia autoadhesivas
- Para un candado con arco de hasta 7 mm de diámetro



Referencia	Voltaje	EAN	Puntos de bloqueo	Diámetro del arco	Largo mm	Ancho mm	Fondo mm	Uds	P.V.P.R.
P600	380/550 V	4003318 85033 2	1	7	55	39	27	1	14,85



CONSULTAR NUEVO % DESCUENTO - CONSULTAR NUEVO % DESCUENTO

E245

Dispositivo de bloqueo para guardamotores

Tecnología y características

- Se coloca en el guardamotor y se fija mediante un mecanismo de cierre y se asegura con un candado
- Para todos los guardamotores con una altura frontal de 45 mm

Nuevo!



Referencia	EAN	Nº Candados	Diámetro del arco mm	Largo mm	Ancho mm	Fondo mm	Uds	P.V.P.R.
E245	400331889481 7	1	7	57	43	43	1	36,15

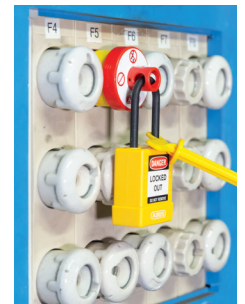
E218 / E233

Dispositivo de bloqueo para base portafusible NEOZED y DIAZED

Para bloquear bases porta fusibles durante los trabajos de mantenimiento. Bloquea la base con dispositivo roscado con posibilidad de bloqueo con candado para evitar puestas en marcha

Características

- E218 para roscas E14 y E18 (para fusibles de tornillo D01 + D02, Sistema NEOZED)
- E233 para roscas E27 y E33 (para fusibles de tornillo DII + DIII, Sistema DIAZED)
- Una llave especial amarilla para insertar y quitar el dispositivo de bloqueo está siempre a mano.
- Para mayor seguridad, la llave especial se puede almacenar en el arco del candado si es necesario.
- Incorpora símbolos de advertencia de peligro para una comunicación clara
- Fácil de usar: el dispositivo de bloqueo se atornilla a la base portafusibles y evita que se inserte el cartucho del fusible.
- 2 en 1 Gracias a los diámetros de rosca escalonada, cada dispositivo cubre dos roscas estándar:



Referencia	EAN	Fusibles	Rosca	Diámetro del arco	Voltaje	Ancho	Alto	Profundidad	Uds	P.V.P.R.
E218	4003318 83677 0	NEOZED D01 y D02	E14 y E18	6,5 mm	230/400 V	25	52	25	1	25,81
E233	4003318 83680 0	DIAZED DII y DIII	E27 y E33	6,5 mm	230/400 V	40	61	40	1	31,32

E521B

Dispositivo para bloqueo de manilla en paneles eléctricos

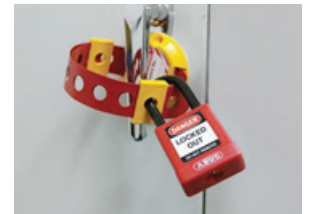
Previene el movimiento de manillas o palancas en paneles eléctricos. La base de nylon y una tira de silicona flexible evitan que la manilla se mueva una vez que se traba con un candado de bloqueo. Recomendado para todos los manillas y palancas que no tienen un dispositivo de bloqueo incorporado.

Tecnología y características

- Se fija al panel con adhesivo extrafuerte. También se pueden fijar con dos tornillos
- Tiene capacidad para 1 candado, con arco 7mm



No incluye candado



Referencia	EAN	Nº Candados	Diámetro del arco mm	Uds	P.V.P.R.
E521B	8438001 06512 4	1	7	1	19,29

E811B / E812B

Dispositivo bloqueo permanente de pulsadores eléctricos

Bloqueo permanente de pulsadores e interruptores rotativos para evitar accionamientos accidentales. Fabricado en resistente policarbonato transparente para permitir una visualización perfecta de las placas de identificación, etiquetas

Tecnología y características

- Policarbonato transparente
- Para candado 7mm de arco



Referencia	EAN	Nº Candados	Diámetro del arco mm	Altura mm	Diámetro exterior mm	Diámetro interior mm	Diámetro pulsador mm	Uds	P.V.P.R.
E811B	8438001 06502 5	1	7	32	50	43	22	1	6,22
E812B	8438001 06503 2	1	7	32	50	43	30	1	6,22

CONSULTAR NUEVO % DESCUENTO - CONSULTAR NUEVO % DESCUENTO

E521B

Dispositivo para bloqueo temporal de pulsadores eléctricos

Bloqueo temporal de pulsadores de emergencia, pulsadores e interruptores rotativos para evitar manipulaciones indeseadas y accionamientos accidentales. Fabricado en resistente policarbonato transparente para permitir una visualización perfecta de las placas de identificación, etiquetas.

Tecnología y características

- Policarbonato transparente
- Tres diámetros de pulsadores 22, 30 y 34mm
- Para candado 7mm de arco



Referencia	EAN	Nº Candados	Diámetro del arco mm	Altura mm	Diámetro exterior mm	Diámetro interior mm	Diámetro pulsador mm	Uds	P.V.P.R.	
E813B	8438001 06504 9	1	7	49,50	60	54	22-30-34	1	9,60	
E514B	8438001 06505 6	Base pulsador eléctrico 5 uds (accesorio)						22-30	1	5,93
E515B	8438001 06506 3	Base pulsador eléctrico 5 uds (accesorio)						34	1	5,93

P110-550

Dispositivo de bloqueo para enchufes eléctricos de polipropileno no conductor

Con el fin de poder efectuar los trabajos de mantenimiento en la máquina, es obligatorio extraer ciertos enchufes para interrumpir la corriente eléctrica. Para evitar que estos enchufes vuelvan a conectarse indebidamente, estos pueden controlarse con este bloqueo. El bloqueo para enchufes eléctricos y está disponible en dos tamaños.

Tecnología y características

- Polipropileno de alta calidad: duradero, resistente y no conductor
- Dos tamaños: para enchufes comerciales estándar de 110/220 V y enchufes de alto voltaje de 550 V
- Pasador de cable a ambos lados para asegurar las conexiones del enchufe
- Señales de advertencia autoadhesivas en diferentes idiomas
- Para un máximo de cuatro candados con arco de hasta 9 mm de diámetro

video aplicación



Referencia	Voltaje	EAN	Nº Candados	Diámetro del arco	Largo mm	Ancho mm	Fondo mm	Diámetro del cable	Diámetro interior	Uds	P.V.P.R.
P110	110/220 V	4003318 00450 6	2	9	89	81	51	12	42	1	8,09
P550	550 V	4003318 00451 3	4	9	175	116	84	25	74	1	13,50

P616 / P625

Dispositivo bloqueo para consola eléctrica

Tecnología y características

- Material ligero (poliéster)
- Flexibles, hidrófugas y resistentes al calor y a la suciedad
- Con cierre gracias a la cinta de tracción
- Disponible en dos tamaños
- Para candados de hasta 7 mm de diámetro

Nuevo!



Referencia	EAN	Nº Candados	Diámetro del arco mm	Composición	Largo mm	Ancho mm	Uds	P.V.P.R.
P616	4003318 86524 4	1	7	Pequeña	450	160	1	20,50
P625	4003318 86525 1	1	7	Grande	450	160	1	25,13



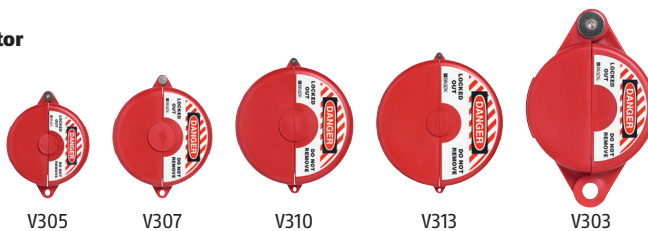
CONSULTAR NUEVO % DESCUENTO - CONSULTAR NUEVO % DESCUENTO

V303-313

Dispositivo de bloqueo para válvulas rotativas de polipropileno no conductor

- Polipropileno de alta calidad: duradero, robusto y no conductor
- Cinco tamaños: Válvulas de 1" a 13"
- Soporta 1 candado
- Punto único, predeterminado de rotura en la parte superior de las válvulas con hilo
- Pegatinas en varios idiomas incluido

video aplicación



Referencia	Medidas	EAN	Nº Candados	Diámetro del arco	Largo mm	Ancho mm	Fondo mm	Altura interior mm	Diámetro interior	Uds	P.V.P.R.
V303	1" - 2,50"	4003318 00362 2	1	9	121	80	36	22	70	1	12,21
V305	2,50" - 5"	4003318 00364 6	1	9	185	142	51	31	130	1	17,29
V307	5" - 6,50"	4003318 00365 3	1	9	225	181	61	42	170	1	22,65
V310	6,50" - 10"	4003318 00366 0	1	9	319	277	77	55	267	1	29,57
V313	10" - 13"	4003318 00367 7	1	9	406	364	77	53	350	1	56,01

V423-426

Dispositivo de bloqueo para válvulas de bola

- Estable y seguro, hecho de acero con recubrimiento de polvo
- Dos tamaños de las válvulas de bola más comunes
- Una serie de agujeros para la colocación exacta del candado para mayor estabilidad

video aplicación



Referencia	Medidas	EAN	Nº Candados	Diámetro del arco	Largo mm	Ancho mm	Fondo mm	Max. Espesor del mango	Max. Ancho del mango	Uds	P.V.P.R.
V423	0,25" - 1"	4003318 0299 1	1	7	90	52	63	7	37	1	15,49
V426	1,25" - 3"	4003318 0300 4	1	7	140	125	122	10	50	1	26,85

V442-448

Dispositivo de bloqueo para válvulas de bola

- Polipropileno de alta calidad; de larga duración, robusto y no conductor
- Dos tamaños: Los mangos de válvulas de bola de 1/2" a 8"
- Agujeros candado bien posicionadas para un mejor agarre en la válvula
- Soporta hasta 6 candados

video aplicación



Referencia	Medidas	EAN	Nº Candados	Diámetro del arco	Largo mm	Ancho mm	Fondo mm	Max. Espesor del mango	Max. Ancho del mango	Uds	P.V.P.R.
V442	1/2" - 8"	4003318 00452 0	1	7	135	104	78	10	23	1	24,64
V448	1/2" - 8"	4003318 00453 7	1	8	305	221	114	24	43	1	49,03

V500-V500 Set

Bloqueo universal para válvulas de bola

- Cubre gran parte de los tamaños y formas de empuñadura
- Crea un punto de montaje en la empuñadura que se puede asegurar a un punto fijo usando un bloqueo de cable
- Amplio margen de ajuste
- Superficies de contacto de forma especial (con goma en un lado) para un agarre óptimo a la empuñadura de la válvula
- Empuñadura de giro ergónomica para un ajuste rápido
- Intuitivo y fácil de usar

Nuevo!



Referencia	EAN	Nº Candados	Diámetro del arco	Largo mm	Ancho mm	Fondo mm	Composición	Uds	P.V.P.R.
V500	4003318 87151 4	1	7	75	72	36		1	14,18
V500 Set	4003318 87152 8	6	9		221	114	V500 + Safelex™ C506	1	42,61

CONSULTAR NUEVO % DESCUENTO - CONSULTAR NUEVO % DESCUENTO

Bloqueos de válvulas

P492B

Dispositivo para bloqueo universal válvulas

Al efectuar trabajos de mantenimiento, algunas válvulas específicas deben cerrarse temporalmente en la maquinaria para proteger al empleado que se encuentra junto a o dentro del sistema. Bloqueo para válvulas de compuerta, de bola y de mariposa.

Tecnología y características

- Fabricado en poliamida y nylon de alta resistencia a la temperatura
- Bloqueo para dos candados de 8mm arco
- Accesorios: V493B,- brazo 170mm y V494B,- cable acero recubierto de PVC de 3,2mm
- Bloqueo de la válvula universal utilizado para el ancho máximo de la manilla 40 mm (espesor máximo 25 mm).



Referencia	EAN	Nº Candados	Diámetro del arco	Largo mm	Ancho mm	Fondo mm	Diámetro del cable	Diámetro interior	Uds	P.V.P.R.
V492B	8438001 06516 2	2	8	-	-	-	-	-	1	76,51
V493B	8438001 06517 9	-	-	-	-	-	-	-	1	19,55
V494B	8438001 06518 6	-	-	-	-	-	-	-	1	11,32

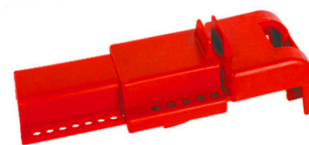
P521B

Dispositivo válvula mariposa

Al efectuar trabajos de mantenimiento, algunas válvulas específicas deben cerrarse temporalmente en la maquinaria para proteger al empleado que se encuentra junto a o dentro del sistema. Con este bloqueo para válvulas, se bloquea la manija de válvulas de mariposa.

Tecnología y características

- Polipropileno de alta calidad: duradero, resistente, no conductor
- Sistema para bloqueo de válvulas de mariposa de 8 a 45mm (0,3" a 1,8")
- Admite tres candados de bloqueo de hasta 9mm



Referencia	EAN	Nº Candados	Diámetro del arco	Largo mm	Ancho mm	Alto mm	Uds	P.V.P.R.
V491B	8438001 06515 5	1	8	300	100	82	1	29,76

P490B

Dispositivo bloqueo válvula macho

Sistema de bloqueo de válvulas sin elemento de manipulación (volante, palanca) diámetro de 23mm a 35mm

Tecnología y características

- Fabricado en polipropileno de alta resistencia a la temperatura, corrosión
- Con señal de advertencia
- Bloqueo con candado hasta 9mm

Nuevo!



Referencia	EAN	Puntos de bloqueo	Diámetro del arco	Diámetro conexión mm	Alto mm	Uds	P.V.P.R.
V490B	8438001 06514 8	1	8	25/35	82	1	30,94



CONSULTAR NUEVO % DESCUENTO - CONSULTAR NUEVO % DESCUENTO



P606

Dispositivo de bloqueo para válvulas de gas presurizado de polipropileno

Durante los trabajos de mantenimiento se deben asegurar las bombonas y las conexiones de gas. El bloqueo para bombonas de gas es adecuado para este fin, ya que bloquea el cuerpo de las mismas de forma efectiva.

Tecnología y características

- Polipropileno de alta calidad: duradero, resistente y no conductor
- Señal de advertencia autoadhesiva
- Para un candado con grillete de un diámetro de hasta 9 mm

video aplicación



Referencia	EAN	Nº Candados	Diámetro del arco	Largo mm	Ancho mm	Fondo mm	Diámetro interior	Altura interior	Uds	P.V.P.R.
P606	4003318 00449 0	1	9	159	132	85	78	139	1	14,09

P690B

Bloqueo de gas presurizado

Durante los trabajos de mantenimiento se deben asegurar los tanques y conexiones de gas. El bloqueo para tanques de gas es adecuado para este fin, pues bloquea el cuerpo de los mismos de forma efectiva.

Tecnología y características

- Fabricado en polipropileno de alta resistencia a la temperatura, corrosión...
- Con señal de advertencia
- Bloqueo para candados hasta 9 mm



Referencia	EAN	Nº Candados	Diámetro del arco mm	Diámetro de apertura mm	Diámetro interior mm	Altura interior mm	Uds	P.V.P.R.
P690B	8438001 06513 1	2	8	30	80	25	1	12,76

P603

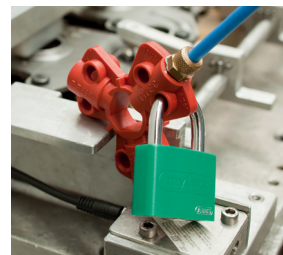
Dispositivo de bloqueo para soluciones neumáticas de fibra de vidrio reforzado

Para evitar la entrada de aire comprimido en la máquina y con ello su puesta en marcha durante el mantenimiento, se deben extraer y bloquear obligatoriamente ciertas mangueras de aire comprimido. Por eso ideal el bloqueo para conexiones de aire comprimido.

Tecnología y características

- Nylon reforzado con fibra de vidrio: duradero, resistente y no conductor
- Tres opciones diferentes de bloqueo para acoplamientos de aire comprimido comunes de hasta 15 mm de diámetro exterior
- Agujero central para el almacenamiento del bloqueo para conexiones de aire comprimido directamente en la conexión
- Para un máximo de dos candados con grilletes de hasta 7 mm de diámetro

video aplicación



Referencia	EAN	Puntos de bloqueo	Diámetro del arco	Largo mm	Ancho mm	Fondo mm	Diámetro interior	Altura interior	Uds	P.V.P.R.
P603	4003318 00454 4	6	6 - 7	7	72	72	-	-	1	13,10

CONSULTAR NUEVO % DESCUENTO - CONSULTAR NUEVO % DESCUENTO



Security Tech Germany



ABUS | August Bremicker Söhne
www.abus.com

ABUS Ibérica Productos de Seguridad, S.L.
Ctra. Asua-Erletxes, nº 13-B
48950 Erandio, Vizcaya
Tel.: 902 09 09 19
Fax: 94 676 47 24
E-mail: info@abus.es

ABUS Ibérica - Delegación Madrid
Calle Margarita Salas, nº 24
28919 Leganés, Madrid

ABUS Ibérica - Delegación Barcelona
Calle Frederic Mompou, nº 3 - 6ª planta
089630 Sant Just Desvern, Barcelona

ABUS | ABUS Ibérica, S.L. - Delegación Portugal
Av. Da Republica, nº 9, Quinta do Outeiro
2840-468 SEIXAL
Móvil: (+351) 962 578 043
Tel: (+351) 212 277 100